

ProxWay

**Руководство пользователя по переводу
настольного считывателя PW-Desktop в
различные режимы.**



Оглавление

Описание режимов работы	3
Инструкция перевода в различные режимы	3
1. Режим эмуляции клавиатуры.....	3
1.1 Различные варианты вывода информации.....	4
1.2 Описание значений:	6
2. Запуск режима выдачи мобильных идентификаторов (Если ранее был включен режим эмуляции клавиатуры).....	6

Описание режимов работы

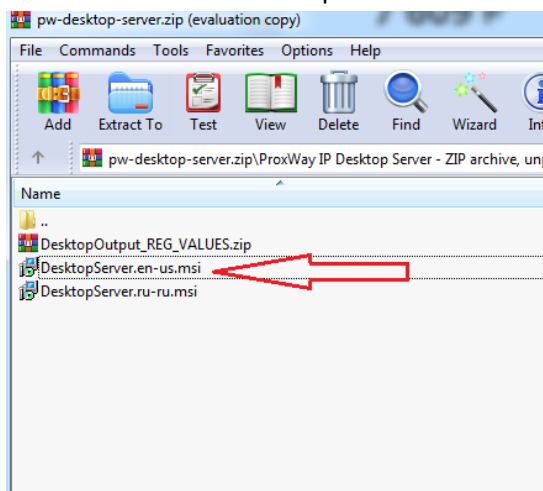
Настольный считыватель PW-Desktop имеет возможность работать в различных режимах:

1. Режим эмуляции клавиатуры.
Данный режим используется для занесения разного типа идентификаторов (RFID, BLE Mobile ID) в различный СКУД, отличные от ProxWay WEB.
2. Режим считывателя при работе с ПО ProxWay Web.
Данный режим используется в стандартном исполнении и предназначен для работы с ПО ProxWay Web. А так же используется для выдачи мобильных идентификаторов при использовании PWDesktopSDK.

Инструкция перевода в различные режимы

1. Режим эмуляции клавиатуры.

1. Скачать "ПО PW-DESKTOP-SERVER"
по адресу «<http://proxway-ble.ru/oborudovanie/schityvateli/nastolnye/pw-desktop>»
2. Установить пакет «DesktopServer.msi» из скаченного архива



3. А. Если у Вас установлена ОС Windows английской версии, то необходимо установить «DesktopServer.en-us.msi»
Б. Если у Вас установлена ОС Windows русской версии, то необходимо установить «DesktopServer.ru-ru.msi»
4. Перезагрузить ПК
5. После перезагрузки запустить "Службы компьютера"
6. Остановить службу "Desktop Сервис ProxWay IP"

Описание:	Имя службы	Статус	Тип запуска	Сетевая служба
Описание: Desktop сервер ProxWay IP обеспечивает регистрацию карточек с настольного считывателя системы контроля и управления доступом.	Desktop сервис ProxWay IP	Desktop се...	Работает	Автоматиче... Локальная сис...
	DHCP-клиент	Регистрир...	Работает	Автоматиче... Локальная слу...
	Diagnostics Tracking Service	The Diagn...	Работает	Автоматиче... Локальная сис...
	Disc Soft Lite Bus Service		Работает	Вручную Локальная сис...
	DNS-клиент	Служба D...	Работает	Автоматиче... Сетевая служба
	Google Chrome Elevation Service			Вручную Локальная сис...
	ICESound Service			Автоматиче... Локальная сис...
	Intel(R) Content Protection HECI Service	Intel(R) Co...		Вручную Локальная сис...
	Intel(R) HD Graphics Control Panel Service	Service for ...	Работает	Автоматиче... Локальная сис...
	Internet Explorer ETW Collector Service	ETW Colle...		Вручную Локальная сис...
	Kaspersky Endpoint Security Service	Обеспечи...	Работает	Автоматиче... Локальная сис...
	Kaspersky Seamless Update Service	Позволяе...	Работает	Автоматиче... Локальная сис...
	KtmRm для координатора распределенных транзак...	Координи...		Вручную Сетевая служба
	Microsoft .NET Framework NGEN v2.0.50727_x64	Microsoft ...		Отключена Локальная сис...

Считыватель перейдет в режим эмуляции клавиатуры

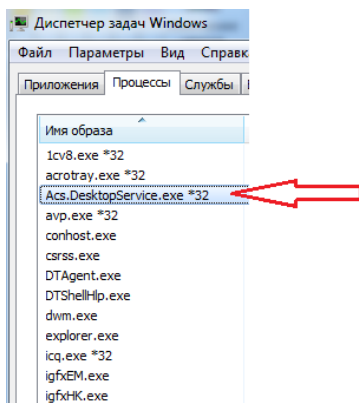
После этого появится возможность заносить идентификаторы, как с RFID карт, так и BLE ProxWay Mobile ID в сторонние СКУД.

Так же предусмотрена возможность выводить идентификаторы в различных форматах

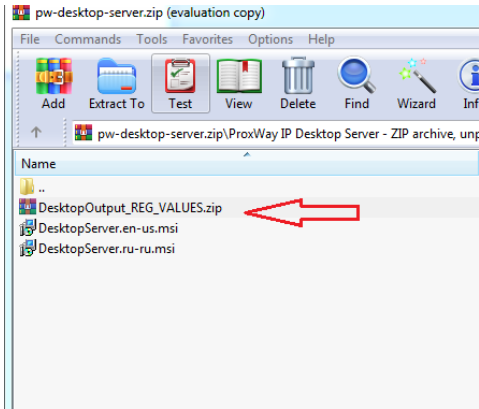
1.1 Различные варианты вывода информации

Для смены кодировки вывода необходимо:

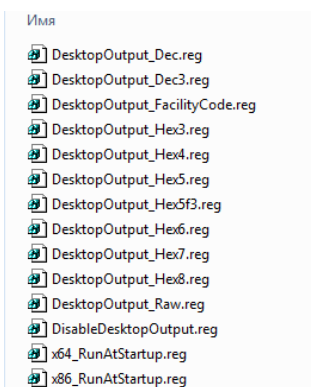
1. Запустить "Диспетчер задач"
2. Остановить процесс "Acs.DesktopService"



3. В архиве "ПО PW-DESKTOP-SERVER" распаковать архив «DesktopOutput_REG_VALUES.zip»



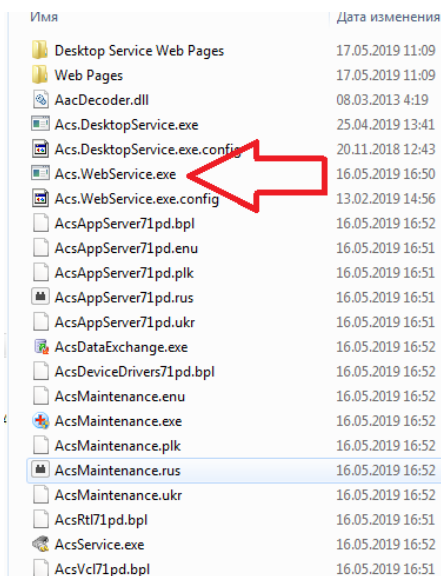
4. Зайти в распакованную папку



5. Выбрать необходимый формат и запустить reg файл

6. Перейти в папку по пути "C:\Program Files (x86)\ELICS\ProxWayIP"

7. Запустить процесс "Acs.DesktopService.exe"



8. Считыватель будет работать в режиме эмуляции клавиатуры с выбранным форматом данных

9. Если необходимо, чтобы считыватель после перезагрузки ПК автоматически переходил в режим эмуляции клавиатуры, то необходимо запустить файл "RunAtStartup.reg"

А. Если у Вас ОС Windows имеет разрядность 64 бита, то откройте файл "x64_RunAtStartup.reg"

Б. Если у Вас ОС Windows имеет разрядность 32 бита, то откройте файл "x86_RunAtStartup.reg"

1.2 Описание значений:

1. DesktopOutput_Dec.reg
Полный код, 8 байт, переведенный из 16-чной системы счисления
2. DesktopOutput_Dec3.reg
Последние 3 байта (справа) переведенные из 16-чной системы счисления
3. DesktopOutput_HEX3.reg
Последние 3 байта (справа) в 16-чной системе счисления
4. DesktopOutput_HEX4.reg
Последние 4 байта (справа) в 16-чной системе счисления
5. DesktopOutput_HEX5.reg
Последние 5 байт (справа) в 16-чной системе счисления
6. DesktopOutput_HEX5f3.reg
Последние 3 байта (справа) в 16-чной системе счисления, дополненные нулями до 5 байтного кода
7. DesktopOutput_HEX6.reg
Последние 6 байт (справа) в 16-чной системе счисления
8. DesktopOutput_HEX7.reg
Последние 7 байт (справа) в 16-чной системе счисления
9. DesktopOutput_HEX8.reg
Последние 8 байт (справа) в 16-чной системе счисления
10. DesktopOutput_RAW.reg
Выдача в чистом текстовом протоколе без конвертации
11. DisabelDesktopOutput.reg
Отключение эмуляции клавиатуры
12. x64_RunAtStartup.reg
Автозагрузка эмуляции клавиатуры в 64-битной ОС Windows
13. x86_RunAtStartup.reg
Автозагрузка эмуляции клавиатуры в 32-битной ОС Windows

2. Запуск режима выдачи мобильных идентификаторов (Если ранее был включен режим эмуляции клавиатуры).

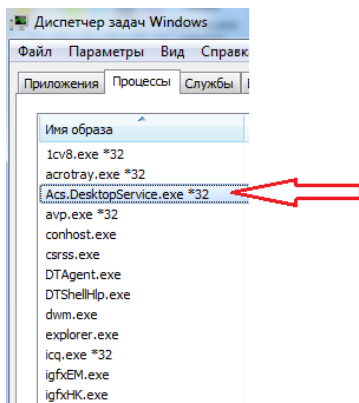
1. Запустить "Службы компьютера"
2. Запустить службу "Desktop Сервис ProxWay IP"

Описание:	Имя службы	Эта служба...	Статус	Тип запуска	Тип службы
Описание: Desktop сервер ProxWay IP обеспечивает регистрацию карточек с настольного компьютера системы контроля и управления доступом.	Desktop сервис ProxWay IP	Desktop се...	Работает	Автоматиче...	Локальная сис...
	DHCP-клиент	Регистрир...	Работает	Автоматиче...	Локальная слу...
	Diagnostics Tracking Service	The Diagn...	Работает	Автоматиче...	Локальная сис...
	Disc Soft Lite Bus Service	Работает	Работает	Вручную	Локальная сис...
	DNS-клиент	Служба D...	Работает	Автоматиче...	Сетевая служба
	Google Chrome Elevation Service			Вручную	Локальная сис...
	ICESound Service			Автоматиче...	Локальная сис...
	Intel(R) Content Protection HECI Service	Intel(R) Co...		Вручную	Локальная сис...
	Intel(R) HD Graphics Control Panel Service	Service for ...	Работает	Автоматиче...	Локальная сис...
	Internet Explorer ETW Collector Service	ETW Colle...		Вручную	Локальная сис...
	Kaspersky Endpoint Security Service	Обеспечи...	Работает	Автоматиче...	Локальная сис...
	Kaspersky Seamless Update Service	Позволяет...	Работает	Автоматиче...	Локальная сис...
	KtmRm для координатора распределенных транзак...	Координи...		Вручную	Сетевая служба
	Microsoft .NET Framework NGEN v2.0.50727_x64	Microsoft ...		Отключена	Локальная сис...

3. Отключить от USB порта PW-Desktop и подключить

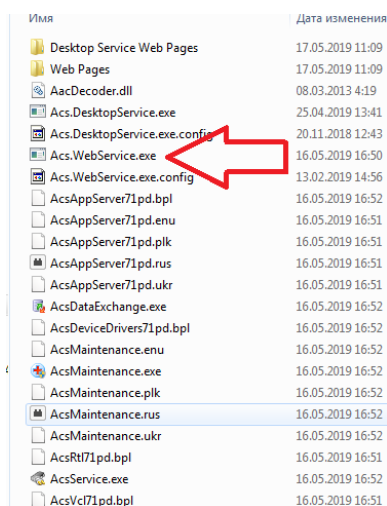
3. Запустить "Диспетчер задач"

4. Остановить процесс "Acs.DesktopService"



5. Зайти в папку по пути "C:\Program Files (x86)\ELICS\ProxWayIP"

6. Запустить процесс "Acs.DesktopService.exe"



После данной процедуры PW-Desktop будет работать в обычном режиме для использования в ПО ProxWay Web и PWDesktopSDK.